

MVE-F ФЛАНЦЕВЫХ ПРИВОДОВ



**РАЗРАБОТАНЫ СПЕЦИАЛЬНО ДЛЯ
ВИБРОСИТ И ПРОМЫШЛЕННОГО ПРИМЕНЕНИЯ**

→ **ПРОСТОТА УСТАНОВКИ**

Простая и понятная регулировка силы тока и направления действия

→ **НЕ ТРЕБУЕТ ОБСЛУЖИВАНИЯ**

Не требует дополнительной смазки



MVE "S" – СЕРИЯ SIEVE

Разработан для круглых вибросит

**ОПТИМИЗАЦИЯ ВЫНУЖДАЮЩЕЙ СИЛЫ
УВЕЛИЧЕНИЕ ПРОИЗВОДИТЕЛЬНОСТИ
ПРОСЕИВАТЕЛЯ**



**MVE "I" – ПРОМЫШЛЕННАЯ
СЕРИЯ**

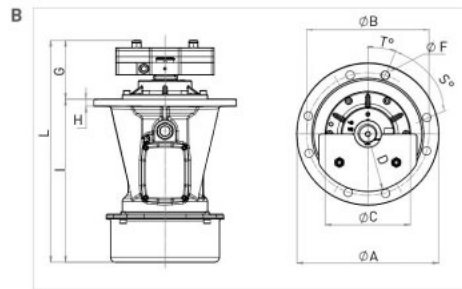
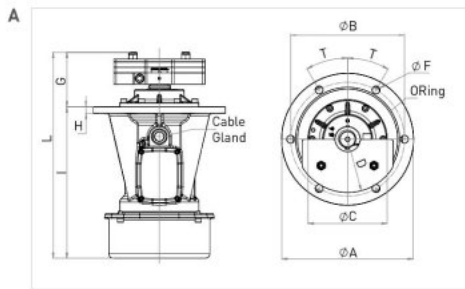
Разработан для промышленного применения. Два года гарантии

НАДЕЖНОСТЬ И ПРОЧНОСТЬ



**ФЛАНЦЕВЫЕ
ПРИВОДЫ ДЛЯ
ГАЛТОВОЧНЫХ МАШИН
И КРУГЛЫХ ВИБРОСИТ**





Раб. момент (кгсм)		Модель		Полос	Вынужд. сила (кг)		Вынужд. сила Макс. (кг)		Вынужд. сила Мин. (кг)		Об/м		Вес (кг)	ЭЛЕКТРИЧЕСКИЕ ПАРАМЕТРЫ				Терминал соединение	Ia / In (Ампер)		Каб. ввод	сертификация	
50Hz	60Hz	50Hz	60Hz		50Hz	60Hz	50Hz	60Hz	50Hz	60Hz	50Hz	60Hz		50Hz	60Hz	50Hz (400V)	60Hz (460V)		50Hz	60Hz			Метрич.
9	6	MVE 450/3E-SL-40AD A	MVE 450/36E-SL-40AD A	2	463	456	362	355	101	101	3,000	3,600	15	14.5	0.5	0.58	1.0	1.0	Y	3.5	3.5	M20	●
9	6	MVE 500/3E-SL-40AD A	MVE 500/36E-SL-40AD A	2	463	456	362	355	101	101	3,000	3,600	14.2	13.6	0.5	0.58	1.0	1.0	Y	3.5	3.5	M20	●
22	15	MVE 1100/3E-SL-50AE A	MVE 1100/36E-SL-50AE A	2	1,096	1,101	855	862	241	239	3,000	3,600	26	25.2	0.95	1.15	1.9	2.0	Y	4.0	4.2	M25	●
29	20	MVE 1500/3E-SL-60AF A	MVE 1500/36E-SL-60AF A	2	1,468	1,477	1,227	1,231	241	246	3,000	3,600	43	41	1.54	1.6	2.9	2.6	Y	5.2	5.0	M25	●
29	20	MVE 1500/3E-SL-60BR A	MVE 1500/36E-SL-60BR A	2	1,468	1,477	1,227	1,231	241	246	3,000	3,600	42.4	41	1.54	1.6	2.9	2.6	Y	5.2	5.0	M25	●
32	22	MVE 500/15E-SL-40AD A	MVE 500/18E-SL-40AD A	4	405	402	304	300	101	101	1,500	1,800	17.7	16.4	0.35	0.4	1.1	1.1	Y	2.5	2.5	M20	●
62	43	MVE 800/15E-SL-50AE A	MVE 800/18E-SL-50AE A	4	774	775	596	600	178	174	1,500	1,800	29	27	0.64	0.64	1.4	1.4	Y	3.8	3.8	M25	●
85	59	MVE 1100/15E-SL-50AF A	MVE 1100/18E-SL-50AF A	4	1,061	1,075	810	818	251	257	1,500	1,800	34	31	0.64	0.64	1.4	1.4	Y	3.8	3.8	M25	●
85	59	MVE 1100/15E-SL-50AG A	MVE 1100/18E-SL-50AG A	4	1,061	1,075	810	818	251	257	1,500	1,800	46.6	44.1	0.64	0.64	1.4	1.4	Y	3.8	3.8	M25	●
123	82	MVE 1500/15E-SL-60AF A	MVE 1500/18E-SL-60AF A	4	1,544	1,500	1,222	1,166	322	333	1,500	1,800	51.3	47.7	0.7	0.7	1.8	1.8	Y	4.0	4.0	M25	●
123	82	MVE 1500/15E-SL-60BR A	MVE 1500/18E-SL-60BR A	4	1,544	1,500	1,222	1,166	322	333	1,500	1,800	51.0	47.0	0.7	0.7	1.8	1.8	Y	4.0	4.0	M25	●
32	32	MVE 180/1E-SL-40AD A	MVE 260/12E-SL-40AD A	6	180	260	135	195	45	65	1,000	1,200	17.7	17.7	0.15	0.18	0.7	0.6	Y	2.0	2.0	M20	●
123	123	MVE 700/1E-SL-50AF A	MVE 1000/12E-SL-50AF A	6	686	990	543	782	143	206	1,000	1,200	37	37	0.35	0.4	1.2	1.2	Y	3.0	2.9	M25	●
123	123	MVE 700/1E-SL-50AG A	MVE 1000/12E-SL-50AG A	6	686	990	543	782	143	206	1,000	1,200	37	37	0.35	0.4	1.2	1.2	Y	3.0	2.9	M25	●
162	162	MVE 900/1E-SL-60AF A	MVE 1300/12E-SL-60AF A	6	907	1,306	702	1,012	204	294	1,000	1,200	55	55	0.9	1.08	1.8	2.0	Y	3.2	3.1	M25	●

Модель		P.к.	Раз.	A	B	C	D	T	S	F	G (mm)		H	I	L (mm)		Отв.	Ø Кольца
50Hz	60Hz			mm	mm	mm	mm	углы	углы	mm	50Hz	60Hz	mm	mm	50Hz	60Hz		
MVE 450/3E-SL-40AD A	MVE 450/36E-SL-40AD A	A	40	232	205	160	73	30	/	14	-	12	280	280	6	4700		
MVE 500/3E-SL-40AD A	MVE 500/36E-SL-40AD A	A	40	232	205	145	73	30	/	14	60	12	255	314	6	4800		
MVE 1100/3E-SL-50AE A	MVE 1100/36E-SL-50AE A	A	50	260	230	168	93	30	/	15	67	15	322	389	6	4850		
MVE 1500/3E-SL-60AF A	MVE 1500/36E-SL-60AF A	A	60	290	250	174	93	30	/	17	103	14	333	435	6	4850		
MVE 1500/3E-SL-60BR A	MVE 1500/36E-SL-60BR A	B	60	294	270	174	93	17.5	55	15	103	14	333	435	8	4950		
MVE 500/15E-SL-40AD A	MVE 500/18E-SL-40AD A	A	40	232	205	145	78	30	/	14	90	80	12	255	344	334	6	4700
MVE 800/15E-SL-50AE A	MVE 800/18E-SL-50AE A	A	50	260	230	168	98	30	/	15	97	92	15	322	419	414	6	4800
MVE 1100/15E-SL-50AF A	MVE 1100/18E-SL-50AF A	A	50	290	250	168	117	30	/	17	92	15	322	414	6	4850		
MVE 1100/15E-SL-50AG A	MVE 1100/18E-SL-50AG A	A	50	290	254	168	117	45	/	15	92	15	322	414	4	4850		
MVE 1500/15E-SL-60AF A	MVE 1500/18E-SL-60AF A	A	60	290	250	174	117	30	/	17	130	110	14	333	463	443	6	4850
MVE 1500/15E-SL-60BR A	MVE 1500/18E-SL-60BR A	B	60	294	270	174	117	17.5	55	15	130	110	14	333	463	443	8	4950
MVE 180/1E-SL-40AD A	MVE 260/12E-SL-40AD A	A	40	232	205	145	78	30	/	14	90	12	255	344	6	4700		
MVE 700/1E-SL-50AF A	MVE 1000/12E-SL-50AF A	A	50	290	250	168	117	30	/	17	112	15	322	434	6	4850		
MVE 700/1E-SL-50AG A	MVE 1000/12E-SL-50AG A	A	50	290	254	168	117	45	/	15	112	15	322	434	4	4850		
MVE 900/1E-SL-60AF A	MVE 1300/12E-SL-60AF A	A	60	290	250	174	117	30	/	17	150	14	355	505	6	4850		

Данная информация предоставляется без какой-либо гарантии, без описаний, привождения или лицензии. Информация была собрана в результате исследований, проводимых компанией OLI, или же получена из достоверных источников. Компания OLI не несет юридической ответственности за информацию.

Certification type "E" (●):

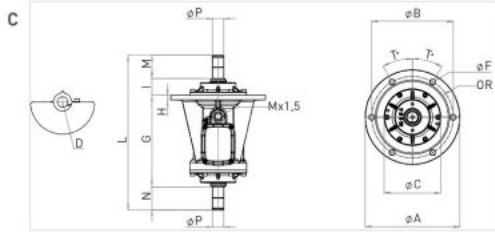


- » I/2D Ex tb IIIC Tx Db IP66
- » Оборудование и защитная система предназначены для использования в потенциально взрывоопасных атмосферах (Зона 21) - Директива 2014/34/UE
- » Соответствует основным требованиям по охране здоровья и безопасности IEC 60034-1, IEC EN 60079-0, IEC EN 60079-31

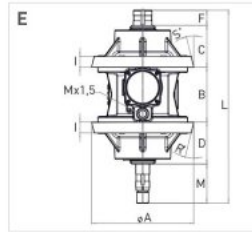


- » Class II Div.2 Group F, G T4
- » Соблюдать UL 1004-1, UL 1004-3, UL 60079-31, UL 60079-0, CSA 60079-0, CSA 60079-31, CSA 22.2 N°100, CSA 22.2 N°77

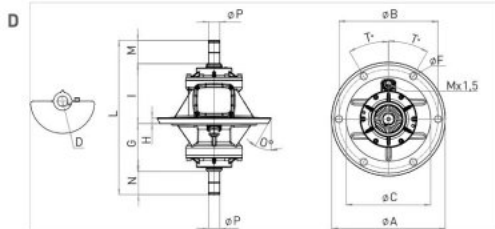
MVE "I" (ПРОМЫШЛЕННАЯ) СЕРИЯ



IL - БОКОВОЙ ФЛАНЕЦ

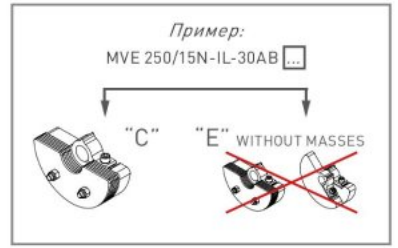


ID - ДВОЙНОЙ ФЛАНЕЦ



IC - ЦЕНТРАЛЬНЫЙ ФЛАНЕЦ

Кодировка продукции происходит по следующей схеме:



Раб. момент (кгсм)		Модель		Полос	Вынужд. сила (кг)		Вынужд. сила Макс. (кг)		Вынужд. сила Мин. (кг)		Об/м		Вес (кг)		Входная мощность (кВт)		Сила тока А max.		Терминал соединение	Ia / In (Ампер)		Каб. ввод	сертификация
50Hz	60Hz	50Hz	60Hz		н°	50Hz	60Hz	50Hz	60Hz	50Hz	60Hz	50Hz	60Hz	50Hz	60Hz	50Hz (400V)	60Hz (460V)	50Hz		60Hz	Метрич.		
18	14	MVE 250/15E-IL-30AB A	MVE 250/18E-IL-30AB A	4	226	253	113	126.5	113	126.5	1,500	1,800	11.7	11	0.12	0.12	0.5	0.5	Y	0.3	0.4	M20	●
140	107	MVE 2000/15N-IL-60AF A	MVE 2000/18N-IL-60AF A	4	1,760	1,933	880	967	880	967	1,500	1,800	53	50	1.13	1.3	2.16	2.09	Y	4.9	4.9	M25	●
196	139	MVE 2500/15N-IL-70AM A	MVE 2500/18N-IL-70AM A	4	2,469	2,523	1,234	1,262	1,234	1,262	1,500	1,800	70	65	1.9	2.3	3.7	3.3	Y	6	6.1	M25	●
294	196	MVE 3500/15N-IL-75AM A	MVE 3500/18N-IL-75AM A	4	3,695	3,555	1,848	1,777	1,848	1,777	1,500	1,800	102	93	2.5	3	4.5	4.6	Y	6.5	6.6	M25	●
140	140	MVE 785/1N-IL-60AF A	MVE 1200/12N-IL-60AF A	6	785	1,126	393	563	393	563	1,000	1,200	51	51	0.9	1.08	1.8	2	Y	3.3	3.3	M25	●
196	196	MVE 1100/1N-IL-70AM A	MVE 1600/12N-IL-70AM A	6	1,098	1,580	549	790	549	790	1,000	1,200	66	66	1.5	1.8	3	3.2	Y	4.3	4.4	M25	●
294	294	MVE 1600/1N-IL-70AM A	MVE 2400/12N-IL-70AM A	6	1,642	2,365	821	1,183	821	1,183	1,000	1,200	74	74	1.5	1.8	3	3.2	Y	4.3	4.4	M25	●
372	372	MVE 2100/1N-IL-75AM A	MVE 3000/12N-IL-75AM A	6	2,078	2,993	1,039	1,497	1,039	1,497	1,000	1,200	103	103	1.96	2.1	4.1	4	Y	4.8	4.8	M25	●
140	107	MVE 2000/15N-IC-60AM A	MVE 2000/18N-IC-60AM A	4	1,760	1,933	880	967	880	967	1,500	1,800	60	56	1.13	1.3	2.2	2.1	Y	4.9	4.9	M25	●
196	139	MVE 2500/15N-IC-70AM A	MVE 2500/18N-IC-70AM A	4	2,469	2,523	1,234	1,262	1,234	1,262	1,500	1,800	72	66	1.9	2.3	3.7	3.3	Y	6	6.1	M25	●
294	196	MVE 3500/15N-IC-75AX A	MVE 3500/18N-IC-75AX A	4	3,696	3,555	1,848	1,777	1,848	1,777	1,500	1,800	111	102	2.5	3	4.5	4.6	Y	6.5	6.6	M25	●
140	140	MVE 785/1N-IC-60AM A	MVE 1200/12N-IC-60AM A	6	785	1,126	393	563	393	563	1,000	1,200	57	57	0.9	1.08	1.8	2	Y	3.3	3.3	M25	●
196	196	MVE 1100/1N-IC-70AM A	MVE 1600/12N-IC-70AM A	6	1,098	1,580	549	790	549	790	1,000	1,200	68	68	1.5	1.8	3	3.2	Y	4.3	4.4	M25	●
294	294	MVE 1600/1N-IC-70AM A	MVE 2400/12N-IC-70AM A	6	1,642	2,365	821	1,183	821	1,183	1,000	1,200	76	76	1.5	1.8	3	3.2	Y	4.3	4.4	M25	●
372	372	MVE 2100/1N-IC-75AX A	MVE 3000/12N-IC-75AX A	6	2,078	2,993	1,039	1,497	1,039	1,497	1,000	1,200	112	112	1.96	2.1	4.1	4	Y	4.8	4.8	M25	●
199	139	MVE 2500/15E-ID-75 C	MVE 2500/18E-ID-75 C	4	2,500	2,500	1,250	1,250	1,250	1,250	1,500	1,800	66	66	2.5	2.5	4.5	4.6	Y	6.5	6.6	M25	●
199	139	MVE 1100/1E-ID-75 C	MVE 1100/12E-ID-75 C	6	1,111	1,120	555	560	555	560	1,000	1,200	61	61	1.96	2.1	4.1	4	Y	4.8	4.8	M25	●

Модель		Рис.	Раз.	ГАБАРИТНЫЕ РАЗМЕРЫ														Отв.	О Кольца			
50Hz	60Hz			A мм	B мм	C мм	D мм	T углы	F мм	G мм	H мм	I мм	L мм	M мм	N мм	O углы	P мм			R углы	S углы	
MVE 250/15E-IL-30AB A	MVE 250/18E-IL-30AB A	C	30	215	188	118	61	45	13	64	12	240	304	-	-	-	17	--	--	4	4625	
MVE 2000/15N-IL-60AF A	MVE 2000/18N-IL-60AF A	C	60	290	250	174	105	30	17	281	14	51	475	71	71	--	35	--	--	6	4850	
MVE 2500/15N-IL-70AM A	MVE 2500/18N-IL-70AM A	C	70	350	305	200	125	30	21	298	18	55	523	85	85	--	40	--	--	6	41050	
MVE 3500/15N-IL-75AM A	MVE 3500/18N-IL-75AM A	C	75	350	305	225	125	30	22	326	20	66	562	85	85	--	40	--	--	6	41050	
MVE 785/1N-IL-60AF A	MVE 1200/12N-IL-60AF A	C	60	290	250	174	105	30	17	281	14	51	475	71	71	--	35	--	--	6	4850	
MVE 1100/1N-IL-70AM A	MVE 1600/12N-IL-70AM A	C	70	350	305	200	125	30	21	298	18	55	523	85	85	--	40	--	--	6	41050	
MVE 1600/1N-IL-70AM A	MVE 2400/12N-IL-70AM A	C	70	350	305	200	125	30	21	298	18	55	523	85	85	--	40	--	--	6	41050	
MVE 2100/1N-IL-75AM A	MVE 3000/12N-IL-75AM A	C	75	350	305	225	125	30	22	326	20	66	562	85	85	--	40	--	--	6	41050	
MVE 2000/15N-IC-60AM A	MVE 2000/18N-IC-60AM A	D	60	350	305	260	105	30	22	148	17	185	475	71	71	30	35	--	--	6	--	
MVE 2500/15N-IC-70AM A	MVE 2500/18N-IC-70AM A	D	70	350	305	260	125	30	21	158	21	195	523	85	85	30	40	--	--	6	--	
MVE 3500/15N-IC-75AX A	MVE 3500/18N-IC-75AX A	D	75	400	355	310	125	30	24	186	22	206	562	85	85	15	40	--	--	6	--	
MVE 785/1N-IC-60AM A	MVE 1200/12N-IC-60AM A	D	60	350	305	260	105	30	22	148	17	185	475	71	71	30	35	--	--	6	--	
MVE 1100/1N-IC-70AM A	MVE 1600/12N-IC-70AM A	D	70	350	305	260	125	30	21	158	21	195	523	85	85	30	40	--	--	6	--	
MVE 1600/1N-IC-70AM A	MVE 2400/12N-IC-70AM A	D	70	350	305	260	125	30	21	158	21	195	523	85	85	30	40	--	--	6	--	
MVE 2100/1N-IC-75AX A	MVE 3000/12N-IC-75AX A	D	75	400	355	310	125	30	24	186	22	206	562	85	85	15	40	--	--	6	--	
MVE 2500/15E-ID-75 C	MVE 2500/18E-ID-75 C	E	75	282	152	131	116	--	42	--	--	30	548	108	--	--	--	14	14	--	--	--
MVE 1100/1E-ID-75 C	MVE 1100/12E-ID-75 C	E	75	282	152	131	116	--	42	--	--	30	548	108	--	--	--	14	14	--	--	--

Данная информация предоставляется без какой-либо гарантии, без описаний, принуждения или лицензии. Информация была собрана в результате исследований, проводимых компанией OLI, или же получена из достоверных источников. Компания OLI не несет юридической ответственности за информацию.

Certification type "N" (●) :



- » I/3D Ex tc IIIC Tx IP66
- » Оборудование и защитная система предназначены для использования в потенциально взрывоопасных атмосферах [Зона 22] - Директива 2014/34/UE
- » Соответствует основным требованиям по охране здоровья и безопасности
- » IEC 60079-10-2

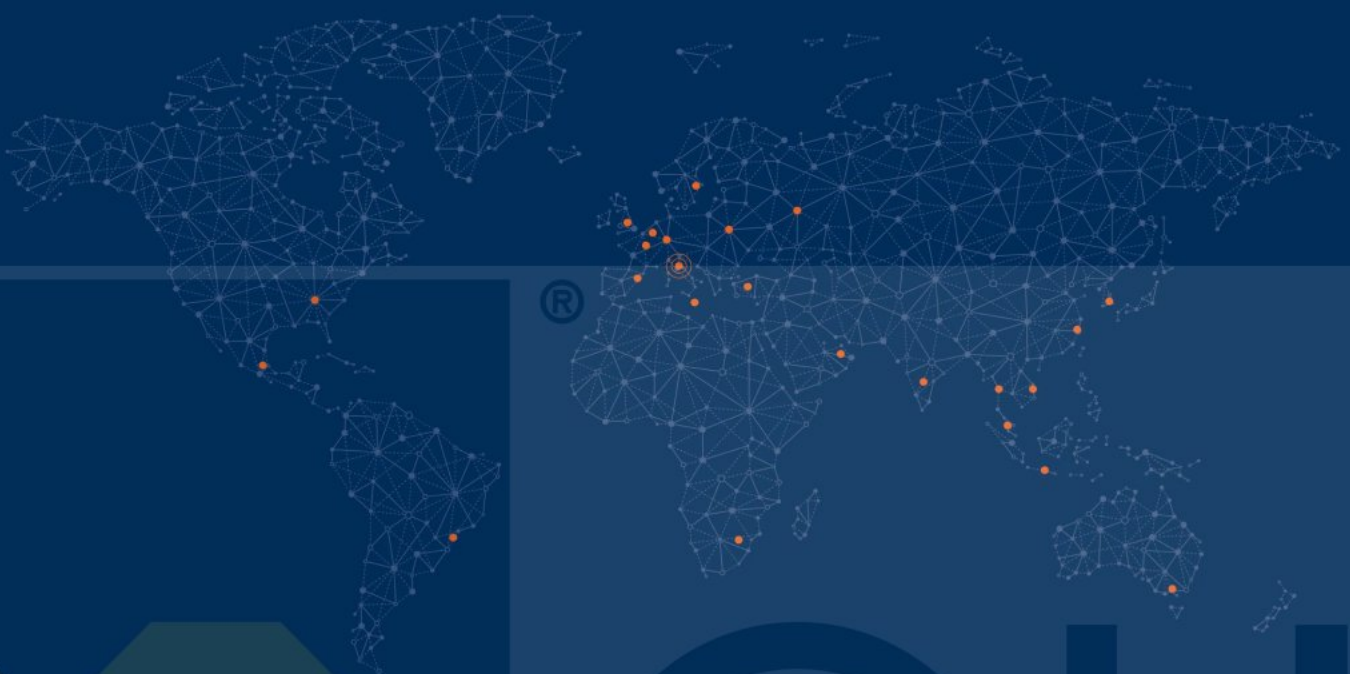


» Соблюдать UL1446 и CSA 22.2 No 0-10



WHEN YOU NEED IT. WHERE YOU NEED IT

THE WORLDWIDE LEADER IN VIBRATION TECHNOLOGY



OLI WORLDWIDE

- | | | |
|---------------|-----------------|------------------|
| OLI Australia | OLI Italy | OLI Russia |
| OLI Benelux | OLI Korea | OLI South Africa |
| OLI Brazil | OLI Malaysia | OLI Spain |
| OLI China | OLI Malta | OLI Thailand |
| OLI France | OLI Mexico | OLI Turkey |
| OLI Germany | OLI Middle East | OLI UK |
| OLI India | OLI Nordic | OLI USA |
| OLI Indonesia | OLI Poland | OLI Vietnam |



Главный офис OLI

VIA SPARATO, 14
41036 MEDOLLA (MO) - ITALY

+39 0535 41 06 11

INFO@OLIVIBRA.COM

OLI Россия

MAJOROV PEREULOK, 14
107023, MOSCA
RUSSIA

+7(495)641-57-75

INFO@OLIVIBRA.RU

WWW.OLIVIBRA.COM